

	UNIVERSITÀ DEGLI STUDI DI TORINO Dipartimento di Scienze Veterinarie	  Attestato n° SGQ 1564/A
Piano della Qualità Provider		

Il Dipartimento di Scienze Veterinarie, nelle sue funzioni di Provider, per garantire l'attuazione del processo formativo ECM secondo le indicazioni ed i requisiti previsti dalla Regione Piemonte, ha predisposto un Piano della Qualità che definisce e descrive le responsabilità e le modalità di attuazione, di funzionamento e di controllo del sistema operativo per la formazione continua.

Il principale scopo del Piano della Qualità ECM del Provider è quello di garantire la qualità del processo formativo valutando le capacità del Provider di promuovere, gestire e monitorare le attività di pianificazione, progettazione, erogazione e verifica degli eventi formativi.

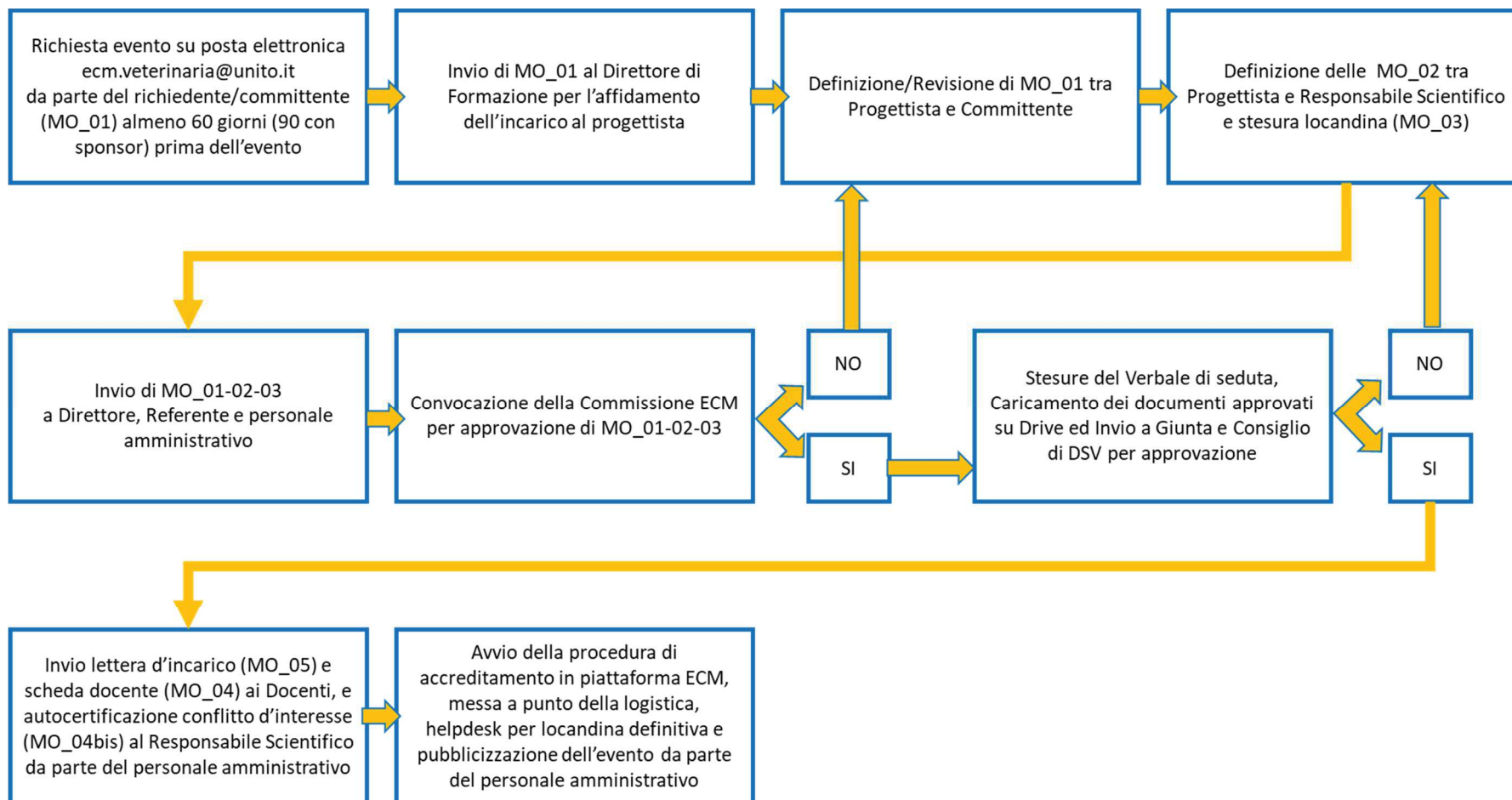
Il Piano della Qualità si compone dei seguenti documenti:

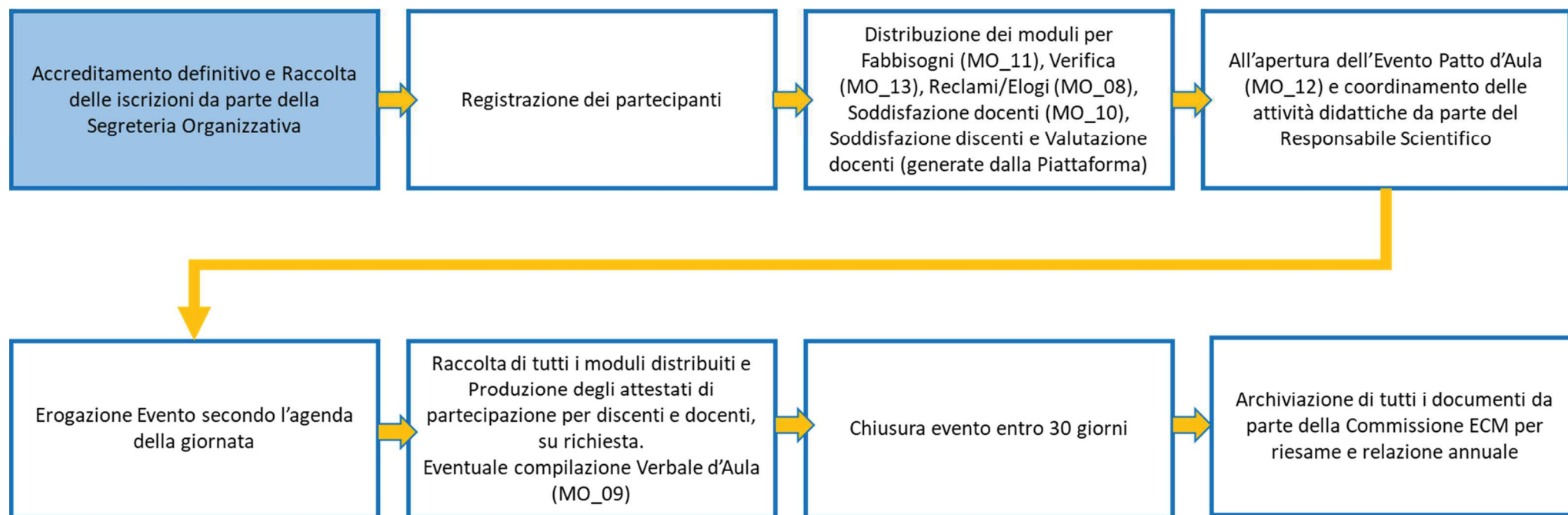
- Regolamento Provider ECM (emissione 29/06/2017, versione rev. 03 del 13/01/2021)
- PO 01 Procedura pianificazione, progettazione, erogazione (emissione del 20/12/2016, versione rev. 03 del 13/01/2021)
- Flowchart progettazione (emissione del 23/09/2019, versione rev. 01 del 13/01/2021)
- Flowchart erogazione (emissione del 23/09/2019)
- MO 19 Registro criticità/Azioni correttive (emissione del 17/04/2019)

Si allegano al presente Piano le Flowchart (progettazione ed erogazione), il Registro delle criticità/Azioni correttive e due figure esplicative del processo di pianificazione e di stesura del POF, estratte rispettivamente dalla Procedura e dal Regolamento. Per il resto si rimanda i testi completi di Regolamento e Procedura.



Flow chart Progettazione Eventi ECM







UNIVERSITÀ DEGLI STUDI DI TORINO
Dipartimento di Scienze Veterinarie

MO 19 Registro criticità/Azioni correttive

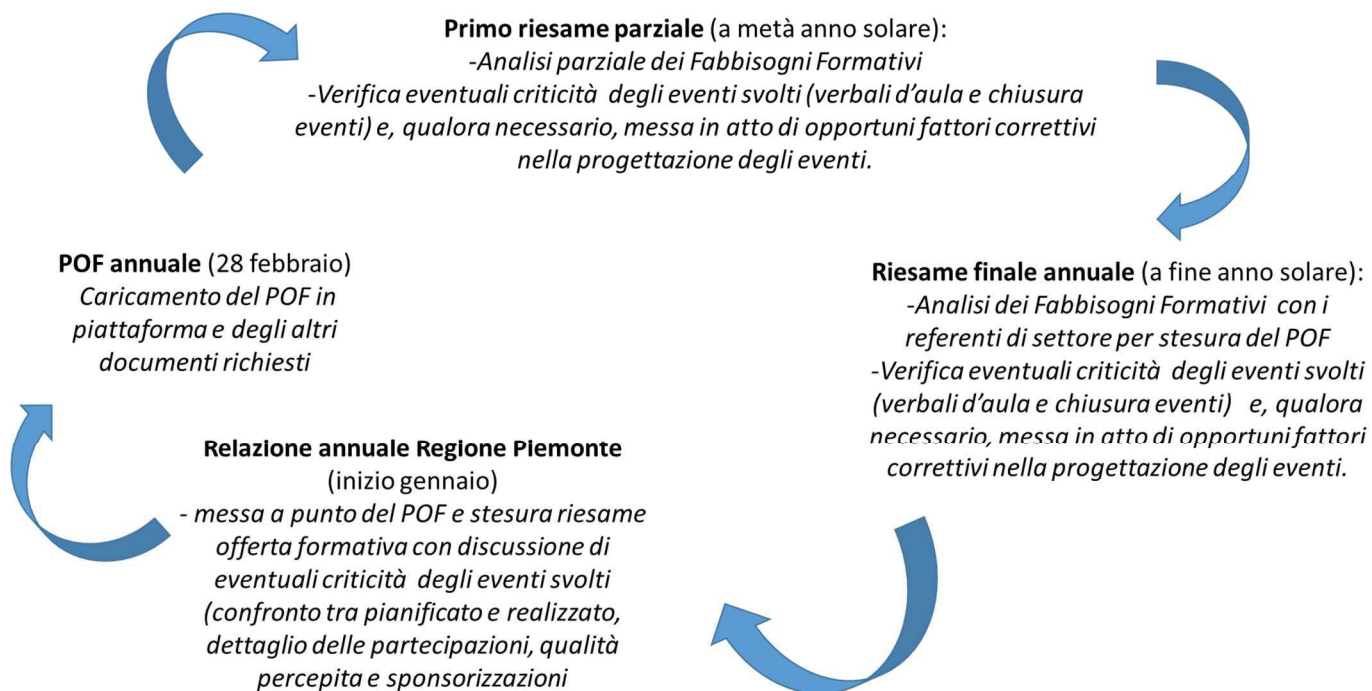


SAI GLOBAL
ISO 9001
Quality

Attestato n° SGQ 1564/A

Data	Evento	Responsabile scientifico	Criticità (segnalata su MO 09 verbale d'aula)	Azione correttiva

Pianificazione



Stesura del POF

